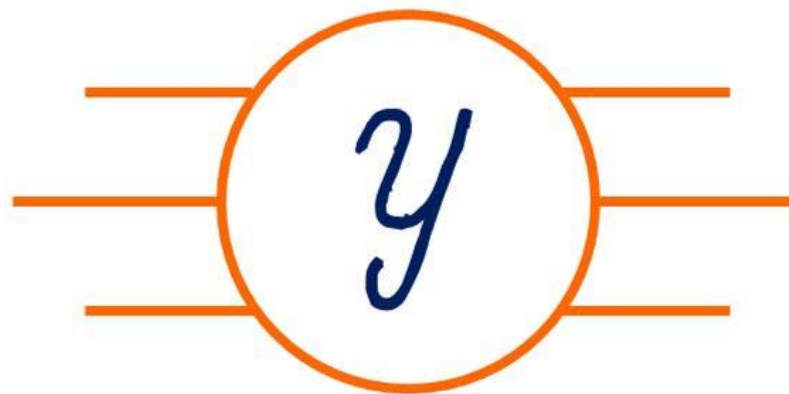


LIVRET D'ACCUEIL FORMATION A DISTANCE



YOSADI

HISTORIQUE - PRESENTATION

YOSADI a été créée en 2012 et s'est spécialisée dans la formation sur-mesure et opérationnelle.

YOSADI a souhaité s'inscrire dans une démarche qualité supérieure à la réglementation en vigueur en obtenant en 2017 la labellisation OPQF. Elle est aujourd'hui en cours de labellisation QUALIOPI.

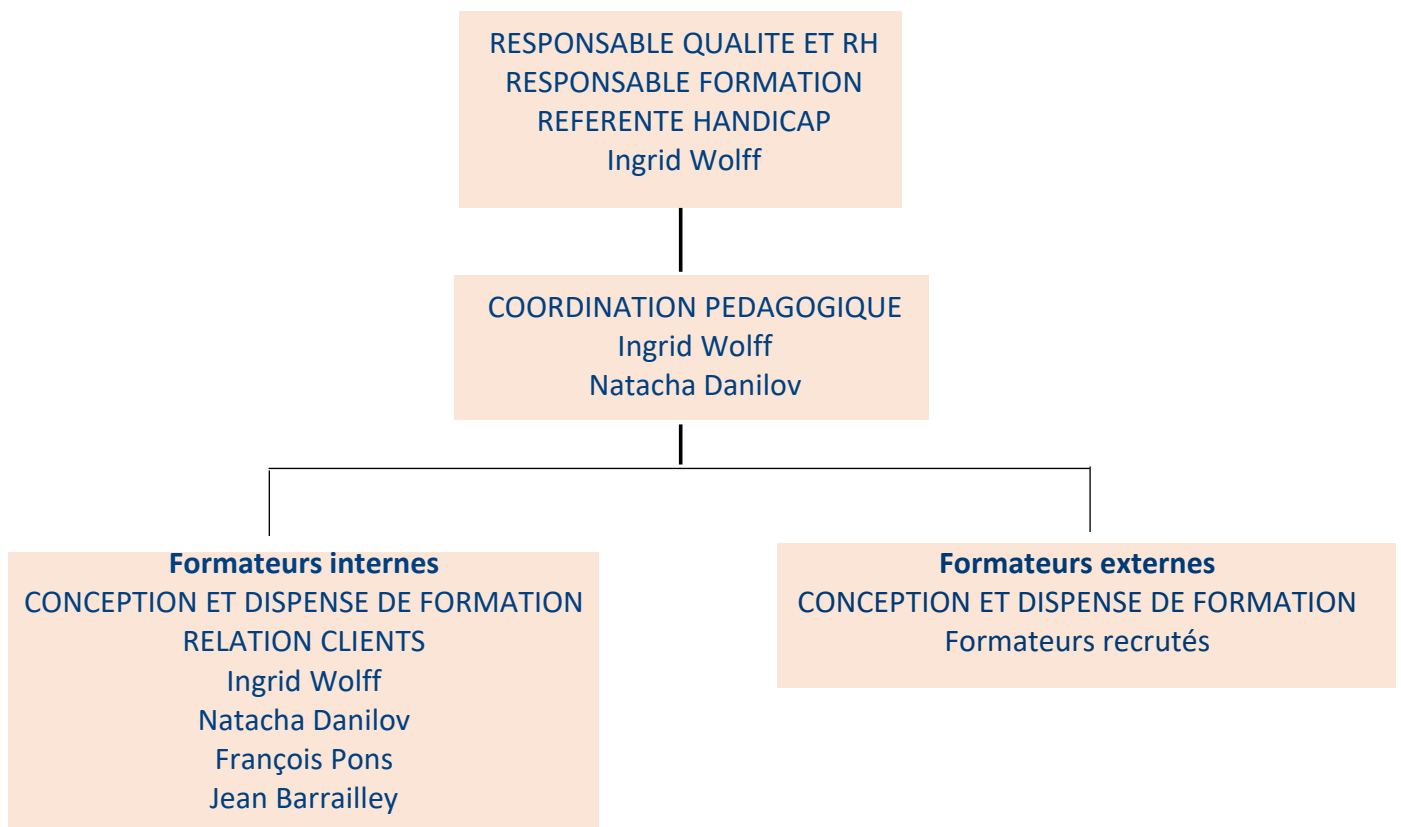
Nos principaux domaines de formation sont : management, commercial, relation client, communication, développement personnel, pilotage d'entreprise.

Nos parcours de formation s'intègrent toujours dans une action globale : les formations sont personnalisées, elles allient savoir-faire et méthodes pédagogiques individualisées.

Nous mettons en place des formations "action" dans lesquelles l'adulte apprenant pourra retrouver des outils et méthodes concrets.

Ces actions de formation visent à l'aider à acquérir des compétences directement transférables dans son travail au quotidien.

ORGANIGRAMME YOSADI FORMATION



Contact Administratif : contact@yosadi.com

Contact Pédagogique : Natacha Danilov
Tél : 06 46 17 37 58 Email : natacha.danilov@yosadi.com

Contact Handicap : Ingrid Wolff
Tél : 06 13 20 02 14 Email : ingrid.wolff@yosadi.fr

LA FORMATION A DISTANCE EN PRATIQUE

LES ETAPES

En amont de la formation

Un point technique est réalisé afin que tous les outils nécessaires fonctionnent sur votre ordinateur.

En début de formation

Le formateur prend contact avec vous pour initier la séance de formation.

Durant la formation

Vous alternez séances en visio, classes virtuelles et travaux à réaliser en toute autonomie.

Nos formations animées à distance intègrent systématiquement un tutorat durant le parcours.
Pour faciliter le travail à distance, nous utilisons :

Des outils de partage d'écran permettant de visualiser votre écran lorsque vous l'autorisez pour vous aider en cas de problèmes techniques (ex : Teamviewer),

Des outils de communication vidéo et audio pour lesquels il vous faudra un micro (ex : SPOT, ZOOM, Interstis...).

Les jours de formations prévoient une alternance de temps de travail en autonomie et de temps d'échange avec le formateur.

Au cours des séances, vous pouvez utiliser vos propres documents en complément des exercices fournis pour une mise en pratique immédiate.